



24時間・365日 安心して生活を送るために、私たち看護師・理学療法士が支援します

## 訪問看護ステーションって

病状や療養生活を専門家の目で見守り、適確な評価に基づいたケアとアドバイスで、自立した生活が送れるように支援します。

### ・緊急の場合にも対応します

24時間・365日電話にて相談に応じます。  
急変時はかかりつけ医と連携し、症状の観察、緊急の対応などを行います。

### ・医療機器を着けた方の療養を支援します

経管栄養、在宅酸素療法、吸引、在宅点滴注射、人工呼吸器装着などの医療処置が必要な方の在宅療養を支援します。

### ・自宅への退院を支援します

自宅退院を円滑にするために、病院と連携をはかりながら在宅生活の不安解消に向けて支援します。

### ・安らかな死・ターミナルケアを支えます

住み慣れた家で最期まで過ごせるように、医師の指示による疼痛管理や症状緩和などにも適切に対処し、心のケアも行います。

ご家族とともに看取りをします。

### ・医療と介護の橋渡しをします

さまざまな在宅ケアサービスの使い方を紹介します。

### ・介護予防に力を入れています

持病の悪化や寝たきりになるのを防ぐほか、拘縮予防や機能回復、嚥下訓練、ベッドや車いす、介護用品の相談なども行っています。

## 在宅療養のお世話

身体の清拭、洗髪、入浴介助、経管栄養や排泄などの介助・指導

## 病状の観察

病気や障害の状態、血圧・体温・脈拍などのチェックをし、異常を早期発見

## 医師の指示による医療処置

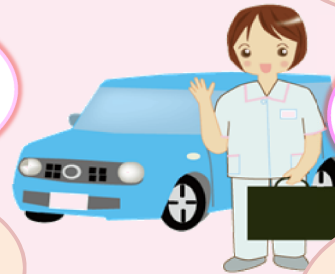
点滴、カテーテル管理（尿留置カテーテル、胃ろう等）

## ターミナルケア

癌末期や終末期を自宅で過ごせるよう支援

## 医療機器の管理

人工呼吸器、在宅酸素などの管理



## リハビリテーション

機能回復・拘縮予防

## 床ずれ予防・処置

床ずれ防止の工夫や指導、床ずれの手当

## ご家族への介護支援・相談

介護方法の助言・病気や介護不安の相談など

## 介護予防

健康管理、低栄養や運動機能低下を防ぐアドバイスなど

## 訪問地域

南町  
向台町  
芝久保町  
西原町  
北原町  
緑町  
柳沢  
保谷町  
谷戸1丁目  
泉町1丁目  
新町1丁目  
ひばりが丘3. 4丁目

<交通費500円>

住吉町  
中町  
富士町  
東伏見  
東町  
谷戸2. 3丁目  
泉町2~6丁目  
新町3~6丁目  
ひばりが丘1. 2丁目

## ◆ 申込方法 ◆

・担当のケアマネジャーや保健師にお尋ね下さい  
・かかりつけの医師にご相談ください  
・かかりつけの医師がいない場合は直接、当ステーションにお気軽にご連絡ください

## ◆ 訪問費用 ◆

各種保険を取り扱いしております（医療保険・介護保険）  
その他傷病名により公費負担があります。  
詳しいことはお問い合わせください

## ◆ 個人情報に関して ◆

本人及び家族の同意を得ない限り個人情報を利用することはありません

〒188-0011

西東京市田無町4-23-1第2カモシダビル2階

(セブンイレブン2階)



お申し込み・お問い合わせは

# 042-469-0897

営業時間：月曜日～土曜日

午前9時～午後5時

(日曜・祝日・年末年始は休業)