



New!

# 新しい検査予約がスタートしました!

## ブライダルチェック

— 将来の妊娠や健康を見据えた方へ —



いまのカラダを知ることが、未来の安心につながります。ブライダルチェックは、お一人でも、ペアでも受診できます。将来に備えて健康状態を確認したい方におすすめです。

### コース 検査内容

女性コース 経膈超音波、採血(血算・甲状腺・糖尿病・感染症・風疹)、おりもの検査  
子宮頸がん検診あり: **26,000円** / なし: **24,000円**

ペアコース 女性: 女性コースの内容  
男性: 採血(血算・感染症・風疹)、尿検査、精液検査  
子宮頸がん検診あり: **43,000円** / なし: **40,000円**

### 診察日 ご予約 詳細

毎週: 月・金曜日 午後 完全予約制  
佐々総合総合病院 産婦人科  
☎ **0570-01-3399**  
(ナビダイヤル)

※ 結果の説明は受診から2~4週間後となるため、再度ご来院いただきます。  
※ 診察医師の指定はできません。

## 妊娠判定WEB予約

— 妊娠かもしれないと感じた方へ —



もしかして...?  
**初診もOK!**

初診の方も、いつでもどこでもWEBから予約できます!

妊娠初期の初診は、これからの妊娠生活の第一歩となる大切な診察です。安心して受診いただけるよう、妊娠された方が予約しやすい環境を整えました。

### 診察日

毎週: 月~金曜日 午前・午後  
土曜日 午前  
※ 診察医師の指定はできません。

### ご予約 詳細



患者様 × 地域 × 佐々総合病院をつなぐコミュニケーションマガジン

[sasabune]

# ささ舟

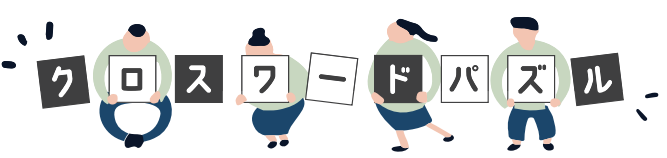
vol.64  
2026  
APR



## 地域と歩む。

### 第6回目の挑戦!!

待ち時間のお供に



問題: 内の文字を並べ替えて完成する言葉は何でしょう?

|    |   |    |   |
|----|---|----|---|
| 1  | 2 |    | 3 |
| 4  |   |    | 5 |
|    | 6 |    |   |
|    | 7 |    | 8 |
| 9  |   | 10 |   |
| 11 |   | 12 |   |

たてのヒント:

- 1. 知識人や専門家の愛称。昆虫○○○。
- 2. 浜辺でアサリやハマグリをとる遊び。
- 3. 強く惹かれること。○○に落ちる。
- 5. 山形名産の果物。
- 7. 夕張○○○が有名。○○○ソーダも人気。
- 9. デコレーションを略して! ○○○。
- 10. ある童話の題名『○○とキリギリス』

よこのヒント:

- 2. 春夏秋冬。四つの季節の呼び方。
- 4. たたき、わら焼きがおいしい旬のお魚。
- 5. ツノがあるグレーの動物。実は足が速い!
- 6. 遠まわしに弱点をつく物言い。○○○たつぷり。
- 7. 「大きい」という意味をもつ。○○盛り。
- 8. 研究所を横文字で!
- 9. 映画『バック・トゥ・ザ・フューチャー』に登場するアメリカのスポーツカー。
- 11. ネイビーは日本語で○○色。
- 12. 包装に使うひも。○○○結び。

### [解答]

|   |   |   |   |   |
|---|---|---|---|---|
| く | ず | い | く | く |
| く | く | い | く | く |
| ず | く | ず | く | ず |
| く | く | く | く | く |
| く | く | く | く | く |

今号の特集のなかにあるキーワードです!  
文中から、みつけてくださいね~\(\^o^)/

CROSSWORD PUZZLE

医療法人社団 時正会 佐々総合病院 「急性期医療を通じて西東京地域に貢献する。」

住所 〒188-0011 東京都西東京市田無町4-24-15  
電話番号 総合案内: 0570-01-3399 (ナビダイヤル)  
編集・発行/広報委員会  
発行日/2026年4月

ホームページ情報  
<http://www.sassa-hospital.com/>  
右のQRコードを読み込んで頂くとサイトにアクセスできます。

みなさまの声  
<https://forms.gle/ucL1R3Qy2XpRbzt7>  
医療の質向上と問題解決の為、お気づきの点をお聞かせください。

### 特集 2026年度 佐々総合病院 「地域と歩む~地域のいのちを守るために~」

- ・ 医療講座「膵臓がん ~がんを早くみつけるために~」
- ・ 看護部から「産婦人科病棟 フォトスポットが新登場!!」
- ・ 「救急症例検討会を開催しました」

- ・ SASSA TOPICS & INFORMATION
- ・ 制服でわかる! この人のしごとは、なんででしょう?
- ・ 病院のなかにあるおうちごはんのヒント
- ・ クロスワードパズル

ご自由におもちください  
**TAKE FREE**

2026年度

佐々総合病院

Sasa General Hospital Walking with the Community

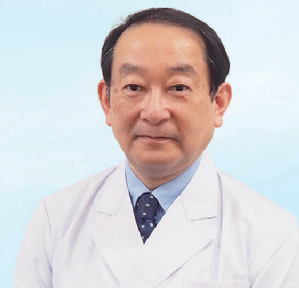
# 地域と歩む

地域のいのちを守るために



西東京地域に暮らす人々の  
いのち、健康、尊厳ある生活を守り育む。

院長  
丸山 嘉一



佐々総合病院の使命 (Mission) は、「西東京地域に暮らす人々のいのち、健康、尊厳ある生活を守り育む」です。目標 (Vision) は、急性期医療を通じて西東京地域に貢献し、患者様のみならず職員にも選ばれる病院を目指すことです。

この使命・目標に邁進する行動の規範となる価値 (Value) は何でしょうか。戸田中央メディカルケアグループ (TMG) ではTMG訓として、①奉仕の気持ちに徹する、②感謝の気持ちを表す、③相手の立場になって考える、④仕事と私生活に責任を持つ、⑤服装は常に正しく清潔にする、⑥常に笑顔で助け合う、を大切にしています。

昨年度は地域連携・急性期医療強化、病院環境改善、ICT (情報通信技術) 活用など、より安心してご利用いただける体制づくりを進めました。

本年度も老朽化した施設の整備を進めつつも、被褐懷玉 (ポロは着てても心は錦) の精神を忘れずに、医療・介護・福祉支援を一体とした地域包括ケアシステムの推進に取り組み、「地域から信頼される病院」としての責務を果たしてまいります。

引き続き、ご指導ご鞭撻を賜りますようお願い申し上げます。

I will work hard towards my objective!

“患者様から選んでいただける病院”  
であり続けるために――

副院長  
竹内 俊介



当院は今年度も、将来医師をはじめ、薬剤師、看護師、放射線技師、リハビリ療法士、救急救命士を志す学生を受け入れています。学会などの認定医を目指す若い医師や“特定看護師”とよばれる特殊な医療行為ができる看護師の育成も行っています。指導に当たっておりますと自然と自分も勉強をしなければという気持ちにさせられます。医師は資格を得ることがゴールではなく、新しい医療技術や知識を得るため、勉強を続けなければなりません。ほかの医療職種や病院も、それは同じです。“患者様から選んでいただける病院”であり続けるため、皆で研鑽を積んでまいります。

I will work hard towards my objective!

患者様やご家族のお声は、  
私たちにとって何よりの学びです

副院長  
木下 真帆



私たちは、患者様が安心して医療を受けられるよう、医療安全の取り組みを大切にしています。日々の診療の中で起こりうる小さな不安や疑問にも目を向け、事故を未然に防ぐ努力を重ねています。また、治療の内容だけでなく、職員の言葉づかいや態度など、接遇の面でも改善を続けています。患者様やご家族の声は、私たちにとって何よりの学びです。これからも信頼される病院を目指し、職員一同、力を合わせて取り組んでまいります。

I will work hard towards my objective!

急性期医療での地域貢献に  
誠心誠意取り組む所存です

副院長  
福田 直



このたび、副院長を再度拝命いたしました。私は、当院が掲げる「急性期医療を通じて西東京地域に貢献する」を実践するため2019年に赴任し、脳神経外科を立ち上げました。この7年間、新型コロナウイルス感染症の流行、医師の働き方改革などに振りまわされながらも、ただひたすら脳神経外科の急性期治療で地域に貢献するべく走り続けてきました。引き続き、絶え間なく急性期医療での地域貢献を実践していくため、スタッフの拡充と育成による医療の質の向上に力を注ぐとともに、一つの病院では限界があるという明白な事実と向き合い、病院間の「真の連携」を構築していくことに誠心誠意取り組む所存です。

I will work hard towards my objective!

人材確保と働き続けられる  
環境整備に努めてまいります

看護部長  
津畑 亜紀子



医療機能の分化により、急性期医療を担う当院には医療ニーズの高い患者様が集中しています。そのなかで、入院医療においては、患者様の早期在宅復帰を目指します。「患者様が暮らしの場に戻る」ということを常に意識し、看護実践能力の向上に努め、リハビリテーションや退院支援の強化を進めます。また、地域の皆様のセルフケア能力の育成や相談を受ける外来の看護機能を高めます。これらを遂行するため、看護を担う人材の確保と職員が働き続けられる環境の整備に努めてまいります。

I will work hard towards my objective!

“地域で安心して暮らし続けられる  
支援体制”の一翼を担えるよう尽力

副看護部長  
長島 愛子



昨年度はSCU稼働をはじめ、急性期病院としての体制が大きく前進した一年でした。今年度も引き続き、急性期ならではのスピード感のなか、患者様一人ひとりのニーズに応じた看護が提供できるよう取り組みます。具体的には、知識・技術の研鑽を積み、人間力を磨き、実践力を高めたいと思います。また、入退院支援の要となる患者サポートセンターを中心に、地域の医療機関との連携を一層強化し、当院が「地域で安心して暮らし続けられる支援体制」の一翼を担えるよう尽力してまいります。

I will work hard towards my objective!

医療の質の向上と持続可能な経営の  
両立に取り組んでまいります

事務長  
木村 勇介



新年度を迎え、当院理念の副題である「患者さんのみならず職員にも選ばれる病院へ」をあらためて胸に刻み、患者様や職員の声を大切にします。たとえば、外来の待ち時間や職場環境などの課題について“どうあるべきか”を問い続けたいと思います。一歩先の未来像を描き、医療の質の向上と持続可能な経営の両立に取り組んでまいります。

佐々総合病院

# Extension Lectures 医療講座

## 膵臓がん

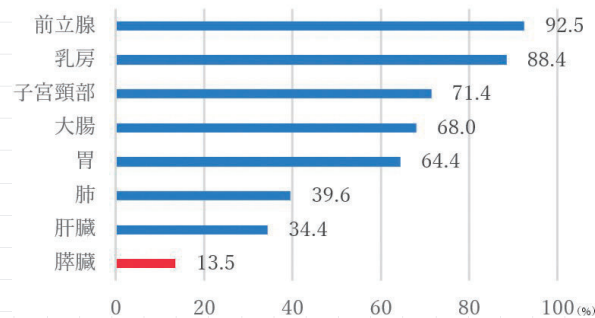
早期発見のカギは  
健康診断

～がんを早くみつけるために～

膵臓(すいぞう)がんは、膵臓にできる悪性腫瘍で、多くは膵管の細胞から発生します。年間4.7万人に発見され、死亡者数は肺と大腸に続き3番目に多いです。

治療成績を比較した5年生存率では、全がん種の中で最も悪い結果でした(下図)。また、Stage Iで発見された割合はわずか6%で、早期発見が難しい病気でもあります。

【主ながんの5年生存率】



※厚生労働省「2018年全国がん登録5年生存率報告」の結果より作成

### 症状とリスク因子

では、膵臓がんはいつどのように発見されるのでしょうか。

・背中やみぞおちの痛み ・体重減少 ・黄疸 など

の症状をきっかけに発見されることが多いです。しかし、**初期段階ではまったく症状がない**ことが多く、一方で、症状があったときには、すでに病気が広がった状態であることが少なくありません。

膵臓がんのリスク因子をあげると、家族歴・喫煙・飲酒・肥満・慢性膵炎・膵管内乳頭粘液性腫瘍(IPMN)・糖尿病などです。特に糖尿病は、発症して1年以内に膵臓がんが見つかることが多く、急激な血糖悪化には注意が必要です。



#### 膵臓がんのリスク因子

| 家族性膵がん             | 散発性膵がん | 遺伝性膵炎 |
|--------------------|--------|-------|
| 糖尿病                | 肥満     | 慢性膵炎  |
| IPMN<br>膵管内乳頭粘液性腫瘍 | 喫煙     | アルコール |

解説 消化器外科  
小川 洋 医師

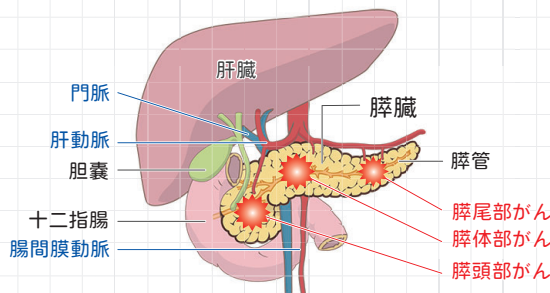


### もしも、膵臓がんが診断されたら？



部位と転移の状況に応じて、**手術、抗がん剤、放射線治療**が選択されます。年齢や基礎疾患も、治療の選択に大きな影響を与えます。近年では、**手術に術前・術後の抗がん剤や放射線治療を組み合わせた集学的治療が行われています**。以前よりも長期生存する方が増えてきましたが、その成績は十分とはいえません。

膵臓のまわりには、重要な血管(肝動脈・腸間膜動脈・門脈)が取り巻いており、手術をしてもがんが残しやすい特徴があります。さらに、がん細胞自体の悪性度が極めて高く、薬が届かないようブロックしてしまう線維化を起こしやすいため、抗がん剤など薬物療法が効きにくいのです。



### 早期発見のために——

以上のことから、膵臓がんは、

- ① 症状がでる前 ② 広がる前 ③ 大きくなる前

の早期に発見し、診断をつけることが望めます。**早期発見の重要性が、非常に高い病気といえます**。まずは、健康診断の腹部超音波検査で膵管拡張などの間接所見を見つけることが大事であり、さらにCT、MRIや内視鏡的胆膵管造影法(ERCP)などの検査で調べます。

体調が悪化したとき、特にリスク因子をもつ場合や健康診断で指摘があった場合は、すみやかに専門医による診察を受けられることをお勧めします。当院でも診察を行っておりますので、外来へお問合せください。また、健康診断は佐々健康管理クリニックでも承っております。



Nursing Department, Sassa General Hospital

看護部



産婦人科病棟

### フォトスポットが新登場!!



このたび、産婦人科病棟(2号館2階)のナースステーション前(待合室から入った病棟入口付近)に、赤ちゃんといっしょに退院前の記念撮影ができるフォトスポットが新登場しました。赤ちゃんはもちろん、



おかあさんにもリラックスしていただけるようグリーンとフラワーをふんだんにあしらった“世界に1つだけ”のオリジナルフォトスポットとなっております。ご家族の大切な思い出づくりにご活用いただければ嬉しいです。



西東京消防署・佐々総合病院合同

1/29

「救急症例検討会」を開催しました



1月29日、当院にて「第42回 西東京消防・佐々総合病院 救急症例検討会」を開催しました。竹内副院長が開催の挨拶をし、救急・災害部部長の尾本医師進行のもと、脳神経外科の鈴木医長と産婦人科の嘉治部長が救急搬送された患者様の症例を紹介。各症例について救急隊の皆様と医師・看護師・救急救命士ら職員が、それぞれの立

場から専門的に病態予測や観察・聴取の内容などを検討するグループディスカッションを行い、患者様の搬送後の経過についても共有しました。お互いに信頼関係を深める良い機会となりました。

今後も救急隊の皆様と連携し、地域の皆様へより良い救急医療が提供できるよう同会を定期的に開催してきます。



# SASSA TOPICS & INFORMATION

## 新入職医師からのメッセージ



消化器外科、特に肝胆膵外科を専攻しております。腹腔鏡手術のエキスパートである技術認定医を肝臓部門で取得しております。こちらは東京都に20人しかおらず、半径20km医療圏で私だけが要する資格です。手術以外にも内視鏡検査、感染症学、栄養学、その他医療に関わるものには全てに精通しております。何よりも患者さんに寄り添った医療を心掛けておりますので、困ったことは何でもご相談ください。

## INFORMATION

患者様の待ち時間緩和のための取り組みの1つとして、3月13日より当院を初めて受診される患者様(受診券をお持ちでない患者様)も事前にご予約いただけるようになりました。お電話にて承っておりますので、ご予約をご希望の方は、お手数ですが、予約センターへお問合せ下さい。(予約受付時間:平日16時~17時/土曜日12時~13時)

ご予約手順

予約センターへお電話  
0570-01-3399  
(ナビダイヤル)

音声ガイダンス番号を選択  
「1」番  
(予約に関する問合せ)

オペレーターへ受診内容をお伝え  
お名前、生年月日、電話番号、受診希望日、紹介状の有無など伺います。

当院を初めてご利用される患者様もご予約可能に!

## 丸山院長が「区市町村災害医療コーディネーター研修会」へ



院長 丸山 嘉一

日本DMAT隊員・統括DMAT登録者  
東京DMAT隊員  
災害医療ACT研修所理事  
日本災害医学会評議員

1月18日、東京都医師会が「令和7年度第2回区市町村災害医療コーディネーター研修会」を主催。市区町村職員と市区町村が任命する災害医療コーディネーターを対象に、災害時に医療救護活動を円滑に行うための研修が行われました。このなかで、当院の丸山院長が「医療救護活動拠点運営のポイント」を講演。混乱のなかで求められる「情報管理」「多職種連携」「チームビルディング/リーダーシップ」の3つを、東北地震や中越地震、スマトラ島沖地震、パキスタン地震などで救護活動の指揮・調整に携わった経験を踏まえて解説しました。研修会には、西東京市の災害医療コーディネーターを務める竹内副院長も参加。当院は、有事にも地域の皆様を支えられるよう、日々研鑽を重ねています。

## TOPICS

3月6日、西東京市立中学校のご依頼を受け、当院の薬剤師が薬物乱用防止教室「くすりのこともっと知ろう! ~上手にくすり付き合おう~」を行いました。大人と同様の服薬量となる中学3年生に薬の基礎知識から、社会問題となっている若者の市販薬によるオーバードーズまで、わかりやすく解説しました。今後、生徒の皆さんの「正しい服薬」へとつながれば幸いです。



市内中学校で薬剤師による薬物乱用防止教室を行いました

## TOPICS



Check the uniform!!

## 制服でわかる! この人のしごととは、 なんでしょう?

Vol. 04

佐々総合病院では、さまざまな職種の人々が働いています。院内で見かけたあの制服の人は、どんなお仕事をしているの? そんな疑問にお答え!

動きやすい **ケーシー & パンツスタイル** で安全第一に!

放射線技師は、通常の白衣より丈が短く、ストレッチ性に優れたケーシーという白衣にパンツを合わせたスタイル。手術室や検査室で安全に業務にあたれるよう動きやすさを重視しました。X線などの放射線があつかうため、法令で被ばく線量の管理が義務づけられており、常に線量バッチ(放射線線量計)を装着。手術室や検査室では、放射線防護衣を着用します。日々、安全第一でチーム医療に貢献しています。

この制服は…

Medical Radiologic Technologist

放射線技師 です!



線量バッチ  
(放射線線量計)も  
バッチリ装着!



手術室や検査室では、  
放射線防護衣を着用!



頭と胸を計測するため、肩口と胸の2か所に装着します。



普段

重さ、  
結構おます!



前

後

放射線防護衣を着用時

It's a Medical Radiologic Technologists' uniform

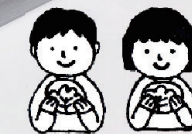
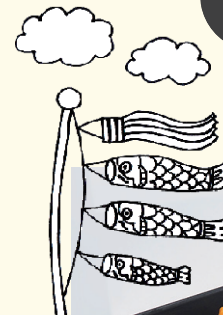


## 病院食のなかにある

おうちごはんのヒント

楽しい行事食

## 「端午の節句御膳」



今回は、季節やお祝いの日に合わせて提供している行事食のなかより、5月に予定している端午の節句御膳の紹介です。普段の献立には登場しない3色のいなり寿司に柏餅にみたてた練り切りを添え、「端午の節句」を感じていただけるよう工夫しました。行事食のときは、病院食としては少々めずらしいかもしれませんが、お料理をお重につめています。いつもと違う雰囲気、ひとときだけでもその季節を楽しんでいただければと思っています。

~入院患者様から寄せられたフリーコメントをご紹介~



ありがとうございます!  
今後の参考やがんばる原動力になっています!

お重を見ると  
心が弾みました!



美味しかった!  
つくってくれた方々に  
感謝です。



蓋を開けるときに  
ワクワクしました!



株式会社LEOC / 佐々総合病院栄養科

- 献立
- ・稲荷ずし (ごま・野菜菜漬け・ゆかり)
  - ・豆腐のすまし汁
  - ・鮭の照り焼き
  - ・卵焼き
  - ・炊き合わせ
  - ・柏餅風練り切り(小豆餡)

味噌 or 小豆  
佐々の餡は、  
どっちがおいしい?

柏餅の餡は地域で異なり、東日本の多くと一部の関西では味噌餡が一般的ですが、中国・四国や九州では小豆餡が主流とされています。

※一部内容を変更する場合があります。

Dietary habits incorporating hospital food