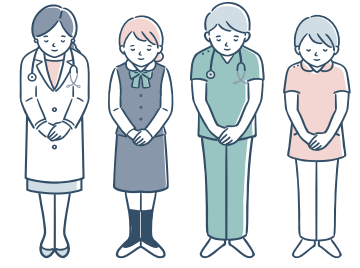


2025

患者様・利用者様満足度調査 アンケート結果のご報告

ご協力
ありがとうございました



佐々総合病院では毎年、患者様・利用者様を対象とした
入院・外来満足度調査アンケートを実施しております。

アンケート調査期間
外来：2025年9月1日(月)～9月30日(火)
入院：2025年9月1日(月)～11月15日(土)

昨年度に引き続き、PX(ペイシェント・エクスペリエンス)を指標としたアンケートを
実施致しました。ご協力いただいた皆様、誠にありがとうございました。おかげさまで、
外来343件、入院115件とたくさんの回答が得られました。重ねて御礼申し上げます。

病院の総合評価

これらの評価は、皆様が当院において経験され
た利用サービスに関して入院・外来別に調査・分
析を行いスコア化されたものです。

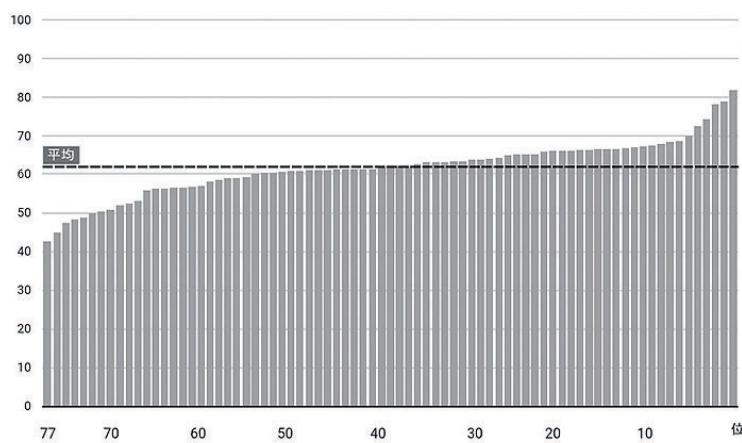
有効回答数	115
PXレベル	D
PXスコア	45.22 ↓-20.87%

総合5段階評価
S=95以上
A=85以上95未満
B=60以上85未満
C=50以上60未満
D=50未満

判定コメント

- 他病院比較で、PXスコアが低い。改善が望まれる。
- 貴院の最優先課題は、病院職員の対応である。

PXスコアランキング

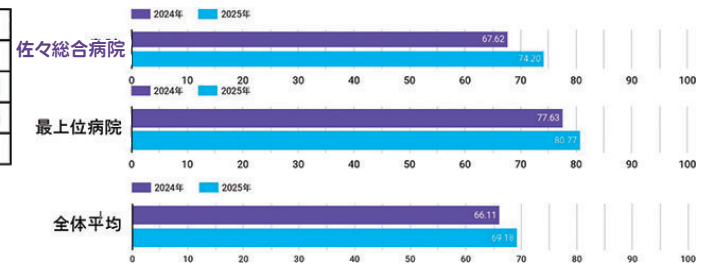


実施病院	77	貴院順位	76
有効回答数	15,305	貴院スコア	45.22
平均スコア	61.96		

① 看護師とのコミュニケーション

設問	2024年	2025年	変化
設問1	72.38	74.78	↑ 3.32%
設問2	65.71	76.52	↑ 16.45%
設問3	64.76	71.30	↑ 10.10%
平均値	67.62	74.2	

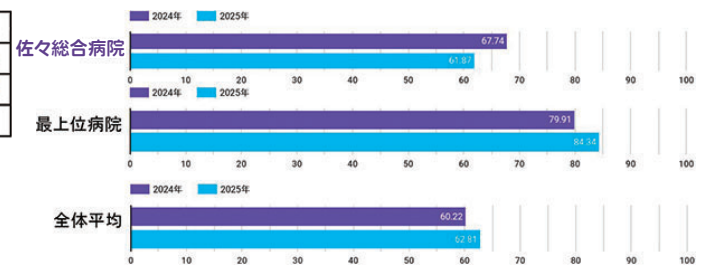
Q1:この入院中、看護師は、礼儀と敬意をもってあなたに接しましたか。
Q2:この入院中、看護師は、あなたの話を注意深く聴きましたか。
Q3:この入院中、看護師は、あなたにわかりやすく説明をされましたか。



④ 病院の環境

設問	2024年	2025年	変化
設問4	69.77	63.74	↓ -8.64%
設問14	65.71	60.00	↓ -8.70%
平均値	67.74	61.87	

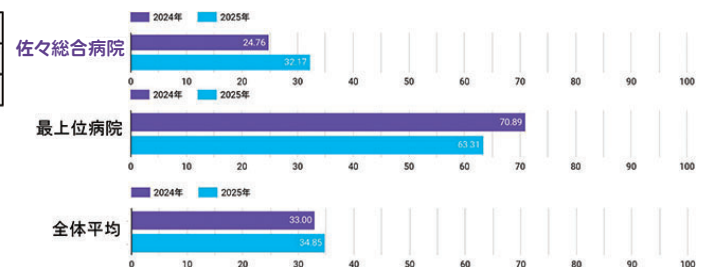
Q4:この入院中、ナースコールを押した後、すぐに援助がうけられましたか。
Q14:トイレや床ずれ・便器を使用する際に、すぐに介助を受けられましたか。



⑦ 病院の推奨度

設問	2024年	2025年	変化
設問26	24.76	32.17	↑ 29.93%
平均値	24.76	32.17	

Q26:あなたは、この病院を友人や家族に勧めますか。



PXとは・・・

患者さんのQOLを優先した個別最適の医療提供を実現するための指標で
す。患者さんが医療サービスを受けらる中で経験するすべての事象から、患者
さんの意向・ニーズ・価値を尊重した医療の提供がされているか評価します。

昨年度のPXアンケート結果は、「看護師とのコミュニケーション」が課題と指摘されました。

改善に向け、全職員を対象に「ANA医療現場の接客研修」などの取り組みを実施し、「看護師とのコミュニケーション」は改善
が見られました。

一方で、「③病院職員の対応」のスコアは昨年度より低下する結果となりましたので、今後も患者様からの声を踏まえ、職員対
応の質向上に向けた取り組みを継続していきます。